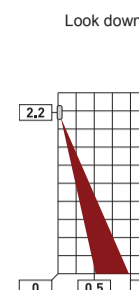
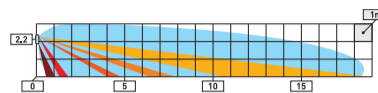
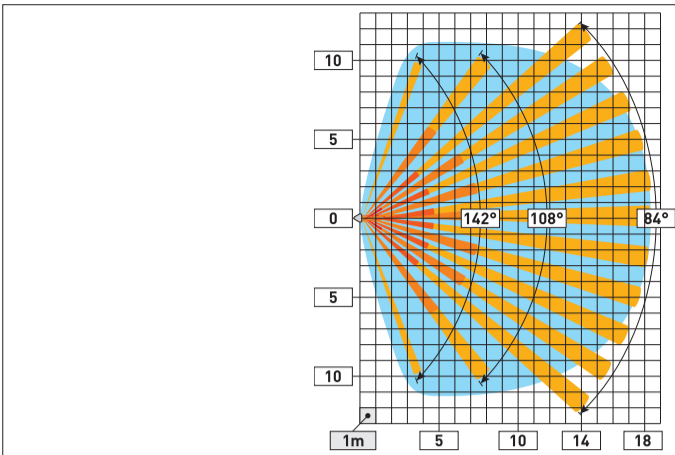


TWINTec MASK

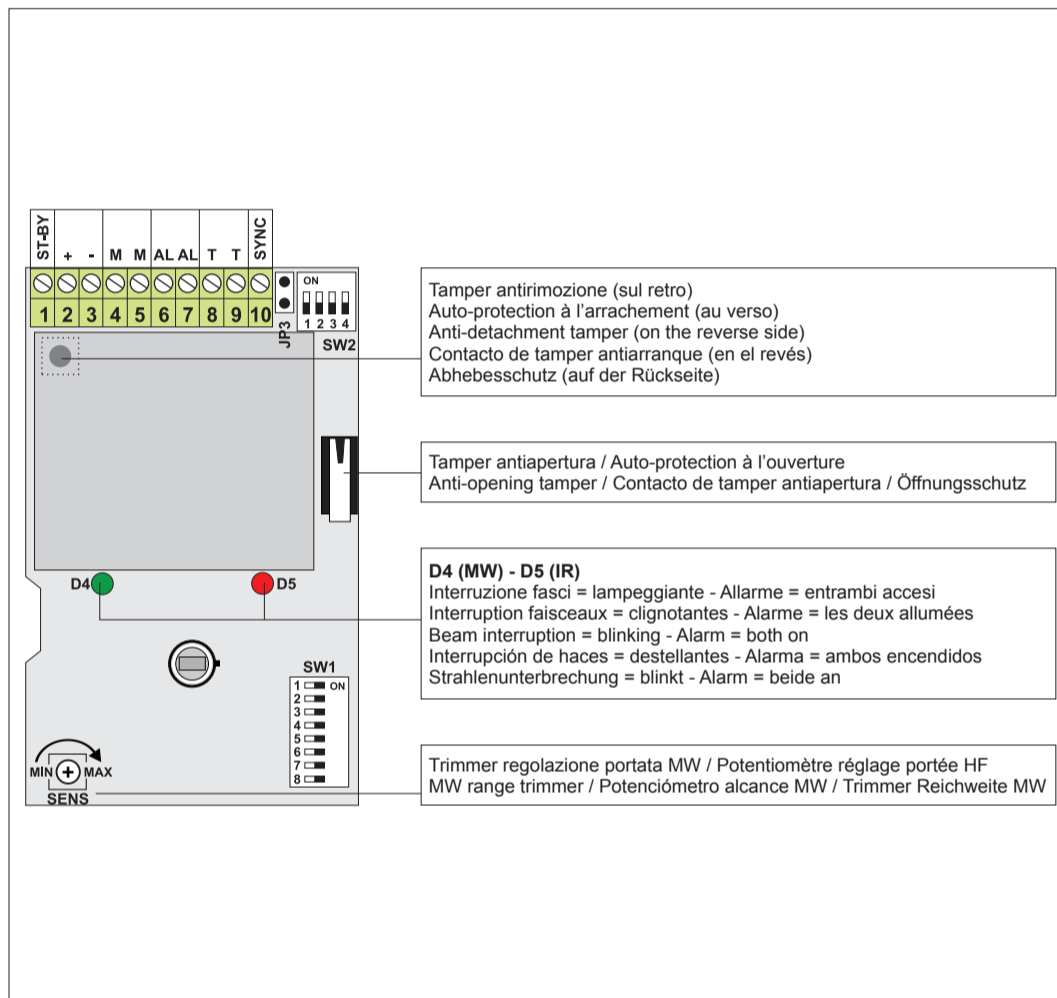


DESCRIZIONE / DESCRIPTION

Il TWINTec MASK è un sensore a doppia tecnologia che si compone di un elemento a infrarossi passivi e di una microonda. La logica di rilevazione è programmabile (AND/OR/WALK) e può essere abbinata alla funzione RDV®. Il sensore è dotato delle funzioni controllo antimascheramento, self test e compensazione della temperatura. È possibile installare fino a 8 sensori nello stesso ambiente senza interferenze, a condizione che siano sincronizzati. A questo scopo occorre collegare i morsetti SYNC di tutti i sensori e programmare gli indirizzi tramite il dip-switch SW1. Il sensore con indirizzo 0 sarà il master e piloterà il morsetto SYNC come uscita, mentre gli altri lo useranno come ingresso.

Le TWINTec MASK est un détecteur à double technologie composé d'un détecteur infrarouge passif et d'un hyperfréquence. La logique de détection est programmable (AND/OR/WALK) et peut être combinée avec la fonction RDV®. Le détecteur est doté des fonctions contrôle brouillage, autotest et compensation de la température. Il est possible d'installer un total de 8 détecteurs dans le même environnement sans causer d'interférences, à condition qu'ils soient synchronisés. Pour cela il faut connecter les bornes SYNC de tous les détecteurs et programmer les adresses à l'aide du dip-switch SW1. Le détecteur avec l'adresse 0 sera le maître et il pilotera la borne SYNC comme une sortie, tandis que les autres l'utiliseront comme une entrée.

SCHEDA ELETTRONICA / CARTE ÉLECTRONIQUE / ELECTRONIC BOARD / PLACA ELECTRÓNICA / PLATINE



SW1	1	2	3	4	Funzionamento / Fonctionnement Functioning / Funcionamiento / Funktionsweise
ON					RDV abilitato / habilitée / enabled / habilitado / aktiv
OFF					RDV disabilitato / déshabillée / disabled / disabled / deaktiviert
	ON				Logica OR / Logique OR / OR logic / Lógica OR / OR-Logik
	OFF				Logica AND / Logique AND / AND logic / Lógica AND / AND-Logik
		ON			3 impulsi IR / impulsions IR / IR pulses / impulsos IR / IR-Impulse
		OFF			1 impulso IR / impulsion IR / IR pulse / impulso IR / IR-Impuls
			ON		AM poco sensibile / peu sensible / little sensitive / poco sensible / wenig empfindlich
			OFF		AM molto sensibile / très sensible / very sensitive / muy sensible / sehr empfindlich
					Funzionamento / Fonctionnement Functioning / Funcionamiento / Funktionsweise
	OFF	OFF			0 - Sync master / 4 - Sync slave
	OFF	ON			1 - Sync slave / 5 - Sync slave
	ON	OFF			2 - Sync slave / 6 - Sync slave
	ON	ON			3 - Sync slave / 7 - Sync slave
			ON		Max. ritardo di intervento MW / Max. temps de réponse HF MW max. response time / Máx. tiempo de respuesta MW / Max. Reaktionszeit MW
			OFF		Min. ritardo di intervento MW / Min. temps de réponse HF MW min. response time / Min. tiempo de respuesta MW / Min. Reaktionszeit MW
				ON	WALK abilitato / habilitée / enabled / habilitado / aktiv
				OFF	WALK disabilitato / déshabillée / disabled / disabled / deaktiviert

SW2	1	2	3	4	Tipo di contatto / Type de contact Contact type / Tipo de contacto / Kontaktart
ON	OFF	ON	OFF		NC
OFF	OFF	OFF	OFF		BIL
ON	OFF	ON			B24
				ON	LED abilitati / habilitées / enabled / habilitados / aktiv
				OFF	LED disabilitati / déshabillées / disabled / deshabilitados / deaktiviert

SINCRONISMO / SYNCHRONISATION SYNCHRONIZATION / SINCRONIZACIÓN / SYNCHRONIZATION	
JP3	<input type="checkbox"/> Sensori / Détecteurs / Detectors / Detectores / Melder 1...4 <input checked="" type="checkbox"/> Sensori / Détecteurs / Detectors / Detectores / Melder 5...8

Secondo la raccomandazione CEPT T/R 70-03 il prodotto può essere utilizzato nei paesi elencati (nomenclatura ISO 3166-1 alpha2). / Selon la recommandation CEPT T/R 70-03 le produit peut être utilisé dans les pays cités (nomenclature ISO 3166-1 alpha2). / According to the CEPT T/R 70-03 recommendation the device can operate in the listed countries (ISO 3166-1 alpha2 country codes). / Según la recomendación CEPT T/R 70-03 el producto se puede utilizar en los países enumerados (nomenclatura ISO 3166-1 alpha2). / Gemäß der CEPT T/R 70-03 Empfehlung kann das Produkt in den angegebenen Ländern betrieben werden (ISO 3166-1 alpha2 Ländercodes).

9.35GHz*	AL	AD	AT	BE	BA	BG	CY	CZ	DE	DK	ES	EE	FR	FI	GB	GE	GR	HU	NL	HR	IT	IE	IS	LI	LT	LU	LV	MD	MK	MT	ME	NO	PL	PT	RO	SE	SM	RS	CH	SK	SI	TR	UA
10.525GHz*	AL	AD		BE	BA	BG	CY		DE	DK	ES		FR	FI	GB	GE	GR	HU	NL	HR	IT	IE	IS	LI	LT	LU	LV	MD	MK	MT	ME	NO	PL	PT	RO	SE	SM	RS	CH	SK	SI	TR	UA
10.587GHz*	AL	AD		BE	BA	BG	CY		DE	DK	ES		FR	FI	GB	GE	GR	HU	NL	HR	IT	IE	IS	LI	LT	LU	LV	MD	MK	MT	ME	NO	PL	PT	RO	SE	SM	RS	CH	SK	SI	TR	UA

* Frequenza centrale indicata sull'etichetta dati tecnici all'interno del prodotto. / Fréquence centrale indiquée sur l'étiquette des données techniques à l'intérieur du produit. / Center frequency indicated on the data label inside the product. / Frecuencia central indicada en la etiqueta de datos técnicos en el interior del producto. / Bandmittelfrequenz auf Datenetikett angegeben.

CARATTERISTICHE TECNICHE E FUNZIONI - CARACTÉRISTIQUES TECHNIQUES ET FONCTIONS - TECHNICAL AND FUNCTIONAL SPECIFICATIONS - CARACTERÍSTICAS TÉCNICAS Y FUNCIONES - TECHNISCHE DATEN UND FUNKTIONEN

CARATTERISTICHE GENERALI	CARACTÉRISTIQUES GÉNÉRALES	GENERAL FEATURES	CARACTERÍSTICAS GENERALES	ALLGEMEINE DATEN
Nome dispositivo	Modèle	Type	Modelo	Modell
Descrizione	Description	Description	Descripción	Beschreibung
CARATTERISTICHE DI RILEVAZIONE	CARACTÉRISTIQUES DE DÉTECTION	DETECTION FEATURES	CARACTERÍSTICAS DE DETECCIÓN	DETEKTIONSEIGENSCHAFTEN
Zone sensibili	Faisceaux IR	IR beams	Haces IR	Infrarotstrahlen
Piani di rilevazione IR	Niveaux (faisceaux IR)	Levels (IR beams)	Niveles (Haces IR)	Niveaus (IR-Strahlen)
Portata max. IR	Portée max. IR	IR max. range	Alcance máx. IR	Max. Reichweite IR
Copertura IR	Angle d'ouverture IR	IR coverage	Cobertura IR	Öffnungswinkel IR
Frequenze MW	Fréquences HF	MW frequencies	Frecuencias MW	MW-Frequenzen
Potenza di trasmissione max.	Puissance d'émission max.	Max. transmission power	Potencia de emisión máx.	Max. Sendeleistung
Portata max. MW	Sensibilité HF	MW sensitivity	Sensibilidad MW	Max. Reichweite MW
Copertura MW	Angle d'ouverture HF	MW coverage	Cobertura MW	Öffnungswinkel MW
CARATTERISTICHE ELETTRICHE	CARACTÉRISTIQUES ÉLECTRIQUES	ELECTRICAL SPECIFICATIONS	CARACTERÍSTICAS ELÉCTRICAS	ELEKTRISCHE EIGENSCHAFTEN
Tensione nominale	Tension nominale	Rated voltage	Tensión nominal	Nennspannung
Tensione operativa	Tension d'alimentation	Operating voltage	Tensión de trabajo	Betriebsspannung
Assorbimento a riposo	Consommation au repos	Consumption in stand-by	Consumo en reposo	Stromaufnahme im Ruhezustand
Assorbimento in allarme	Consommation en alarme	Alarm consumption	Consumo en alarma	Stromaufnahme im Alarmzustand
Tensione di standby	Tension de standby	Stand-by voltage	Tensión de standby	Standby-Spannung
Segnale impulsato	Signal impulsé	Pulse signal	Señal impulsada	Pulsierendes Signal
AUTO-PROTEZIONI	AUTO-SURVEILLANCE	TAMPER	PROTECCIÓN DE TAMPER	SABOTAGESCHUTZ
Antiapertura/rimozione	Anti-ouverture et anti-arrachement	Anti-opening and antidetachment	Antiapertura y antiarrastré	Öffnungs- und Abhebeschutz
CARATTERISTICHE FISICHE	CARACTÉRISTIQUES PHYSIQUES	PHYSICAL SPECIFICATIONS	CARACTERÍSTICAS FÍSICAS	PHYSIKALISCHE EIGENSCHAFTEN
Temperatura di funzionamento	Température de fonctionnement	Operating temperature	Temperatura de funcionamiento	Betriebstemperatur
Grado di protezione	Indice de protection	Protection class	Clase de protección	Schutzklasse
Classe ambientale	Classe environnementale	Environmentale class	Clase ambiental	Umweltklasse
Contenitore	Boîtier	Casing	Carcasa	Gehäuse
Dimensioni (L x A x P)	Dimensions (L x H x P)	Dimensions (L x H x D)	Dimensiones (L x A x P)	Abmessungen (L x H x B)
Peso	Poids	Weight	Peso	Gewicht
CONFORMITÀ	CONFORMITÉ	CONFORMITY	CONFORMIDAD	KONFORMITÄT
Norma	Norme	Norm	Norma	Norm
Grado di sicurezza	Niveau de sécurité	Security grade	Grado de seguridad	Sicherheitsgrad

N.B. Il fabbricante, Tecnoalarm S.r.l., dichiara che la presente apparecchiatura radio è conforme alla Direttiva 2014/53/UE. Il testo completo della Dichiarazione di Conformità UE è disponibile al seguente indirizzo internet: www.tecnoalarm.com. / N.B. Le fabricant, Tecnoalarm S.r.l., déclare que l'équipement radioélectrique présent est conforme à la Directive 2014/53/UE. Le texte complet de la Déclaration de Conformité UE est disponible à l'adresse internet suivante: www.tecnoalarm.com. / N.B. The manufacturer, Tecnoalarm S.r.l., declares that the present radio equipment complies with the Directive 2014/53/UE. The full text of the EU Declaration of Conformity is available at the following internet address: www.tecnoalarm.com. / N.B. El fabricante, Tecnoalarm S.r.l., declara que el presente equipo radioeléctrico es conforme a la Directiva 2014/53/UE. El texto completo de la Declaración de Conformidad UE está disponible en la dirección internet siguiente: www.tecnoalarm.com. / N.B. Der Hersteller, Tecnoalarm S.r.l., erklärt, daß das vorliegende Funkgerät der Richtlinie 2014/53/UE entspricht. Der vollständige Text der EU-Konformitätserklärung ist unter der folgenden Internetadresse verfügbar: www.tecnoalarm.com.

TWINTEC MASK

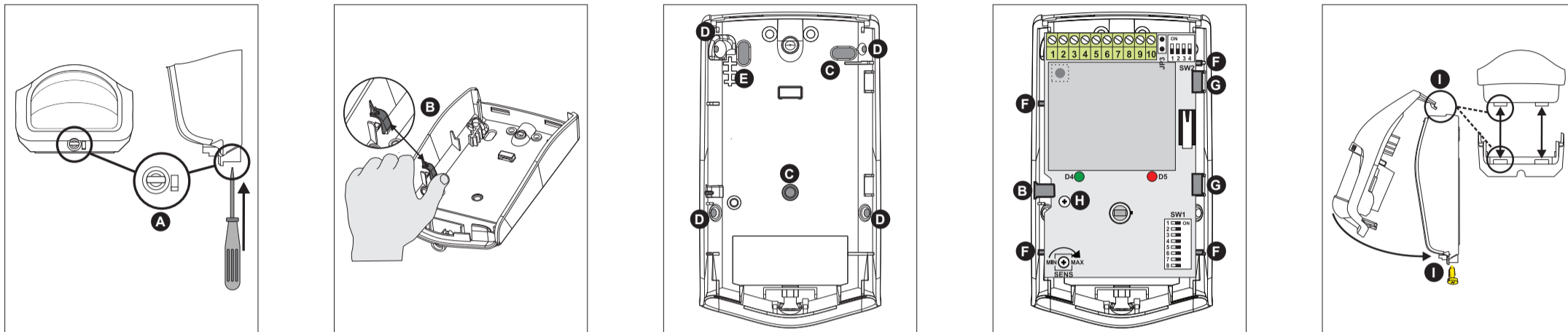
DESCRIPTION / DESCRIPCIÓN / BESCHREIBUNG

The **TWINTEC MASK** is a **dual technology detector** composed of a passive infrared and a microwave sensor. The detection logic is programmable (AND/OR/WALK) and can be combined with the RDV® function. The detector is equipped with the functions antimasking, self test and temperature compensation. It is possible to install a total of 8 detectors in the same room without causing interferences, provided that they are synchronized. To do this, connect the SYNC terminals of all the detectors and program the addresses using the dip-switch SW1. The detector with the address 0 will be the master and will pilot the SYNC terminal as an output, whereas the others will use it as an input.

El **TWINTEC MASK** es un **detector de doble tecnología** compuesto de un infrarrojos pasivos y de un microondas. La lógica de detección es programable (AND/OR/WALK) y puede ser combinada con la función RDV®. El detector está equipado con las funciones antienmascaramiento, autotest y compensación de la temperatura. Es posible instalar un total de 8 detectores en la misma pieza sin causar interferencias, siempre que se sincronicen. Para esto conecte los bornes SYNC de todos los detectores y programe las direcciones mediante el dip-switch SW1. El detector con la dirección 0 será el master y pilotará el borne SYNC como salida, mientras que los otros lo usarán como entrada.

Der **Dual-Technologiemelder TWINTEC MASK** besitzt einen Passiv-Infrarot- und einen Mikrowellensensor. Die Detektionslogik ist programmierbar (AND/OR/WALK) und kann mit der RDV®-Funktion kombiniert werden. Der Melder ist mit einem Störungsschutz, einer Selbsttest- und einer Temperaturkompensationsfunktion ausgestattet. Es können max. 8 Melder störungsfrei in demselben Raum funktionieren, sofern sie synchronisiert werden. Hierzu müssen die SYNC-Klemmen aller Melder miteinander verbunden und die Adressen mit Hilfe des Dipschalters SW1 programmiert werden. Der Melder mit der Adresse 0 ist der Master, er steuert die SYNC-Klemme als Ausgang, während die anderen sie als Eingang benutzen.

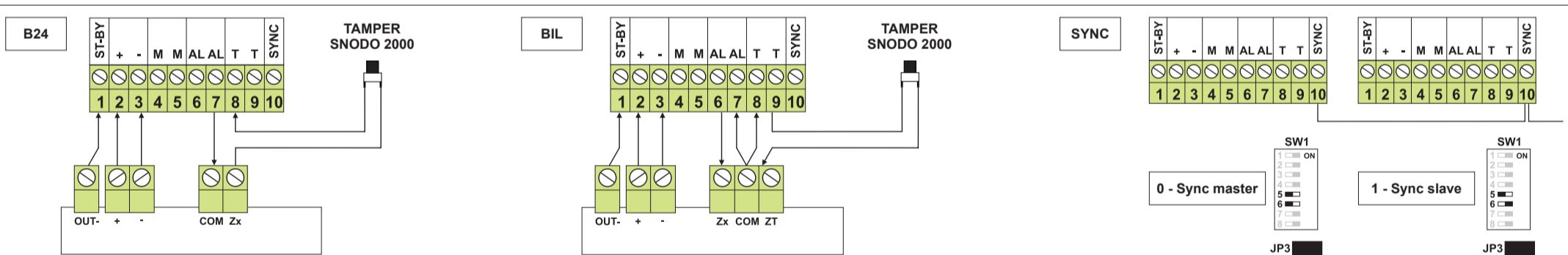
INSTALLAZIONE / INSTALLATION / INSTALLATION / INSTALACIÓN / INSTALLATION



- A** Sganciare la linguetta accanto al foro della vite di chiusura. / Décrocher le crochet à côté de la vis de fermeture puis ouvrir le couvercle. / Unhook the clasp next to the locking screw then open the cover. / Desenganche el gancho al lado del tornillo de cierre luego abra la tapa. / Arretierhaken neben der Verschlusschraube aushaken und Deckel öffnen.
- B** Spingere la linguetta mobile verso sinistra per rimuovere la scheda. / Pousser le crochet mobile vers la gauche pour enlever la carte électronique. / Push the mobile clasp to the left to remove the electronic board. / Empuye el gancho móvil hacia izquierda para retirar la placa. / Beweglichen Arretierhaken nach links schieben und Platine herausnehmen.
- C** Asole fissaggio parete / Trous de fixation au mur / Wall mounting holes / Agujeros de fijación en la pared / Montageöffnungen für die Wandbefestigung
- D** Asole fissaggio ad angolo / Trous de fixation dans le coin / Corner mounting holes / Agujeros de fijación en el ángulo / Montageöffnungen für die Eckbefestigung
- E** Asola fissaggio tamper / Trous de fixation contact d'auto-protection / Tamper switch mounting / Agujeros de fijación del contacto de tamper / Montageöffnungen für die Befestigung des Sabotagekontaktes
- F** Punti appoggio scheda / Points d'appui carte électronique / Touchdown points of electronic board / Puntos de apoyo de la placa / Aufsetzpunkte für die Platine
- G** Linguette incastro scheda / Crochets fixes carte électronique / Fixed clasps of electronic board / Ganchos fijos para la placa / Feste Haken für die Arretierung der Platine
- H** Vite fissaggio scheda / Vis de fixation carte électronique / Locking screw / Tornillo de fijación de la placa / Schraube für Befestigung der Platine
- I** Agganciare la parte superiore, chiudere la parte inferiore poi avvitare con la vite in dotazione. / Accrocher la partie supérieure, fermer la partie inférieure puis visser avec la vis fournie. / Hook the upper part, close the lower part then lock with the provided screw. / Enganche la parte superior, encaje la parte inferior luego cierre con el tornillo proporcionado. / Oben einhaken, dann unten einrasten und mit der mitgelieferten Schraube verschließen.



COLLEGAMENTO / RACCORDEMENT / CONNECTION / CONEXIÓN / VERBINDUNG



Morsetti / Bornes / Terminals / Bornes / Klemmen	Descrizione / Description / Description / Descripción / Beschreibung
1	ST-BY Ingresso stand-by negativo / Entrée de stand-by négative / Negative stand-by input / Entrada de stand-by negativa / Negativer Standby-Eingang
2	+ Positivo di alimentazione (+12V) / Positif d'alimentation (+12V) / Positive power supply voltage (+12V) / Positivo de alimentación (+12V) / Positive Versorgungsspannung (+12V)
3	- Negativo di alimentazione / Negatif d'alimentation / Negative power supply voltage / Negativo de alimentación / Negative Versorgungsspannung
4	M Uscita mascheramento NC / Sortie de brouillage NC / NC antimasking output / Salida de antienmascaramiento NC / NC-Antimasking-Ausgang
5	AL Uscita allarme NC / Sortie d'alarme NC / NC alarm output / Salida de alarma NC / NC-Alarmausgang
6	AL Uscita allarme NC / Sortie d'alarme NC / NC alarm output / Salida de alarma NC / NC-Alarmausgang
7	T Uscita tamper NC / Sortie d'auto-protection NC / NC tamper output / Salida de tamper NC / NC-Sabotageausgang
8	T Uscita tamper NC / Sortie d'auto-protection NC / NC tamper output / Salida de tamper NC / NC-Sabotageausgang
9	T Uscita tamper NC / Sortie d'auto-protection NC / NC tamper output / Salida de tamper NC / NC-Sabotageausgang
10	SYNC Sincronismo / Synchronisation / Synchronization / Sincronización / Synchronisation